

ع_00111



بیمارستان شهید مدنی آذرشهر

سرطان ریه

"ویژه آموزش همگانی"



منبع:

برونر و سودارث

تاریخ بازنگری: بهمن 1400

تاریخ بازنگری بعدی: بهمن 1402

3- اقدام به ارزیابی منظم وضعیت سلامتی که در صورت مصرف زیاد سیگار عکس ساده ریه را نیز ممکن است شامل شود.

4- بررسی محیط خانه از نظر وجود گاز رادون

درمان:

این بیماری بدون جراحی غیرقابل علاج هست و تنها 25 درصد تومورها با جراحی قابل برداشت هستند.

گردآوری:

رحیمه خدا بخش (کارشناس پرستاری)

نسرين ملا زمانی (سوپروایزر آموزش سلامت)

با آرزوی سلامتی کامل برای شما

سایت بیمارستان:

<http://azarshahrhosp.tbzmed.ac.ir>

روش های تشخیص بیماری:

1- CXR

2- آزمایش خلط

3- سی تی اسکن

4- بیوپسی

5- پت اسکن (در این روش دستگاه اسکنر در اطراف بیمار می چرخد و تصویر از طریق نشر پوزیترون بوسیله یک ماده رادیواکتیو که به بیمار تزریق شده و یا توسط او استنشاق می شود، شکل می گیرد، با این روش مشاهده بصری ریه درسه بعد امکان پذیر می شود).

6- آزمایش خون و تنفس



روش های پیشگیری از بیماری:

1- دوری از آلاینده ها. استفاده از ماسک محافظ

در صورت تماس شغلی با آلاینده ها

2- عدم استعمال دخانیات. از آنجا که سالها

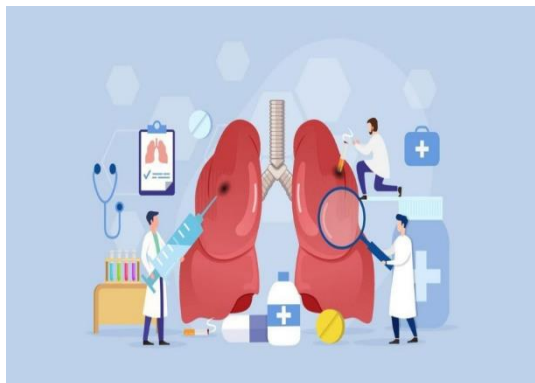
طول می کشد تا در اثر سیگار کشیدن سرطان ریه

ایجاد شود، افراد سیگاری در هر زمان می توانند

اقدام به ترک سیگار کرده و خطر بروز سرطان ریه

را به طور قابل توجهی کاهش دهند.

شایع ترین علائم عبارتند از:



ریسک فاکتورها:

- 1- مصرف دخانیات (عامل اصلی ابتلا به سرطان ریه)
- 2- سن بالای 60 سال
- 3- تماس مستقیم با گازهایی مانند اورانیوم ، گاز رادون (گاز بی رنگ و بو حاصل تجزیه طبیعی اورانیوم در آب و خاک و مصالح ساختمانی قدیمی)
- 4- ژنتیک (وجود سابقه سرطان ریه در اعضای درجه یک خانواده)

CANCER

- 1 - سرفه خشک و مقاوم و بدون خلط که بعداً با انسداد راه هوایی خلط دار میشود(شایعترین علامت)

2- تنگی نفس

3 - خلط خونی

4 - تب عودکننده

5 - خس خس

6 -خستگی و ضعف

7 - کاهش وزن

8 -درد قفسه سینه ، شانه، بازو یا استخوانها(نشانه

درگیری و متاستاز)

9 -دوره های مکرر حالت ذات الریه یا برونشیت

10 -خشونت صدا

11-اشکال در بلع

12-تورم سرگردن

سرطان ریه به عنوان یکی از کشنده ترین نوع سرطانها در جهان سالانه شمار زیادی از زنان و مردان را به کام مرگ می کشد. سرطان ریه بعد از سرطان پستان دومین عامل مرگ و میر زنان در جهان است.

سرطان ریه چیست؟

سرطان ریه عبارتست از رشد بی رویه و کنترل نشده سلول های بدخیم در بافت ریه. سلول های بدخیم از انجام دادن وظیفه سلول های سالم ناتوان بوده و باعث بوجود آمدن تورم در ریه و اختلالات وظایف اصلی ریه می شوند.

